

PIESE RECONDIȚIONATE

LANSARE DE PRODUS – REZERVOARE DE GAZ NATURAL LICHEFIAT (GNL)

Februarie 2022

REZERVOARELE DE GNL REMAN

Suntem încântați să anunțăm lansarea unei noi game Reman pentru gaz natural lichefiat (rezervoare de GNL) pentru STRALIS CNG și S-WAY NP. Recondiționarea se bazează pe aceeași echipă care proiectează și construiește cel mai bun echipament criogenic din industrie pentru a garanta că autovehiculul dumneavoastră funcționează la performanță maximă cu o economie în privința costului de 30% în comparație cu un rezervor nou.



OFERTA NOASTRĂ

Oferta noastră include cele mai populare rezervoare. Nu uitați că gama noastră va fi extinsă și mai mult în 2022. Fiți pe fază!

Număr de piesă originală	Descriere	Cod piesă Reman	Cod de piesă unitate uzată	Aplicație
5802217069	REZERVOR - ANS. DREAPTA	500061870	500061869	STRALIS CNG MY16, S-WAY NP
5802217067	REZERVOR - ANS. DREAPTA	500061872	500061871	STRALIS CNG MY16, S-WAY NP
5802217072	REZERVOR - ANS. STÂNGA	500061874	500061873	STRALIS CNG MY16, S-WAY NP
5802217071	REZERVOR - ANS. DREAPTA	500061884	500061883	STRALIS CNG MY16, S-WAY NP
5802349554	REZERVOR - ANS. STÂNGA	500061878	500061877	STRALIS CNG MY16, S-WAY NP
5802349552	REZERVOR - ANS. DREAPTA	500061876	500061875	STRALIS CNG MY16, S-WAY NP
5802217070	REZERVOR - ANS. DREAPTA	500061880	500061879	STRALIS CNG MY16, S-WAY NP
5802217074	REZERVOR - ANS. STÂNGA	500061886	500061885	STRALIS CNG MY16, S-WAY NP
5802108300	REZERVOR - ANS. STÂNGA	500061892	500061891	STRALIS CNG E6
5802108296	REZERVOR - ANS. DREAPTA	500061890	500061889	STRALIS CNG E6
5802106141	REZERVOR - ANS. DREAPTA	500061888	500061887	STRALIS CNG E6
5802695662	REZERVOR - ANS. DREAPTA	500061894	500061893	S-WAY NP
5802695663	REZERVOR - ANS. STÂNGA	500061896	500061895	S-WAY NP
5802695667	REZERVOR - ANS. DREAPTA	500061920	500061919	S-WAY NP
5802695668	REZERVOR - ANS. STÂNGA	500061922	500061921	S-WAY NP



PIESE RECONDIȚIONATE

DE CE SĂ ALEGEȚI REZERVOARELE DE GNL IVECO REMAN?



SOLUȚIE MAI RAPIDĂ FAȚĂ DE REPARAȚIE

Perioadă de nefuncționare mai scurtă a autovehiculului, deoarece demontarea rezervorului și instalarea **rezervorului recondiționat gata pentru a fi montat** este mai rapidă decât repararea.



RENTABILITATE MARE

Rezervorul de GNL Reman **are un preț cu până la 30% mai mic** decât unul nou, oferind **cea mai înaltă calitate posibilă**.



SOLUȚIE MAI SIGURĂ FAȚĂ DE REPARAȚIE

Rezervorul este recondiționat de **producătorul rezervorului original**, care cunoaște la perfecție produsul și toate modificările tehnice care au fost efectuate pentru a îmbunătăți siguranța autovehiculului și a șoferului. Spre deosebire de o simplă reparație, procesul nostru de recondiționare garantează inspectarea completă a tuturor componentelor rezervorului, înlocuirea sistematică a elementelor uzate cu altele noi, precum și un test final de performanță a rezervorului Reman, în conformitate cu specificațiile echipamentului original.



ACELEAȘI SPECIFICAȚII CA PENTRU UN REZERVOR NOU

În procesul de recondiționare sunt utilizate exclusiv componente noi și același echipament și proces de testare ca în cazul rezervorului nou. În acest mod se garantează faptul că rezervorul Reman prezintă **exact aceleași specificații ca unul nou**, deoarece toate îmbunătățirile tehnice efectuate asupra rezervorului nou original sunt aplicate în mod sistematic asupra celui recondiționat.



GARANȚIE COMPLETĂ PROTECȚIE

Rezervoarele recondiționate pot beneficia de **garanție de 1 an, cea mai bună din clasa sa**. Beneficiați de garanția standard completă oferită în mod standard de Iveco pentru toate componentele. Aceasta oferă siguranță clientului dumneavoastră.



O ALTERNATIVĂ SUSTENABILĂ

Unitățile uzate constituie un element central al procesului nostru de recondiționare. Astfel, Reman redă viață rezervoarelor de GNL, **reutilizând** materialul existent. Se economisește un procent de **până la 70%** din resurse și energie în comparație cu producerea unui rezervor nou. Acest lucru ajută la reducerea amprentei ecologice pentru dumneavoastră, clientul dumneavoastră și Iveco.



PIESE RECONDIȚIONATE

PROCESUL NOSTRU DE RECONDIȚIONARE

1. Inspecție vizuală a unității uzate pentru a evalua starea sa generală



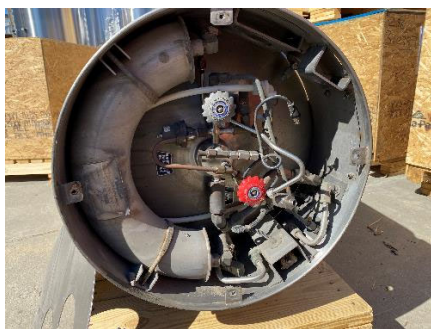
2. Aruncarea la rebut a unităților uzate cu deteriorări semnificative



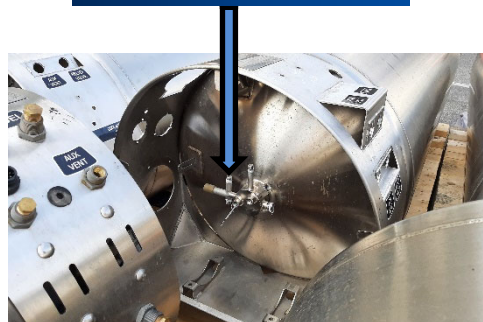
3. Inspectarea vidului pentru a verifica dacă vidul este la nivel optim sau dacă există vreo scurgere.



4. Dezasamblare. Îndepărtarea conductelor



5. Inspectarea indicatorului nivelului de combustibil



6. Întreținerea vidului. Dacă vidul nu este la nivel optim, acesta este readus la specificațiile originale.



7. Lustruirea suprafeței exterioare



8. Remontarea conductelor, introducerea componentelor noi



9. Inspecția finală. Test de formare a bulelor pentru a verifica dacă montarea noilor componente de pe panoul de comandă este corectă și dacă au cupluri de strângere corespunzătoare.

